



## DANS CE NUMERO

**Le Giga Test Centre est opérationnel**

---

**ISO 17025 maintenue, ISO 14001  
acquise ! Notre engagement en  
Qualité renforcé**

---

**Une collaboration en feu : le  
partenariat CRITT M2A/CREPIM pour  
des essais batteries sécurisés.**

---

**Un renfort stratégique : recrutement  
d'un manager opérationnel**

---

**Le CRITT M2A recrute !**

---

**SYTEC 2023 - Inauguration du GTC :  
retour en images**

---

**Agenda**

## Le Giga Test Centre est opérationnel !



C'est avec une grande fierté que le CRITT M2A a inauguré le 3 octobre dernier le Giga Test Centre.

Ce centre dédié aux essais de conformité de production et à l'homologation des batteries des Gigafactories est maintenant opérationnel !

Il représente une étape stratégique essentielle dans le plan de développement du CRITT M2A vers le tout électrique avec pour objectifs d'accompagner les entreprises vers l'électromobilité et anticiper les besoins futurs des gigafactories françaises et européennes.

Plus de 13 millions d'euros ont été investis depuis trois ans pour s'adapter au marché et répondre aux attentes des clients.



Avec le contrat de partenariat signé entre ACC et le CRITT M2A fin 2022, le GTC sera occupé pendant les 7 prochaines années par les tests de production sur les batteries de la gigafactory de Billy Berclau Douvrin, pour en améliorer la conception et garantir leur fiabilité et leur sécurité.

Le CRITT M2A a dimensionné ce nouveau département pour couvrir toute la chaîne de valeur sur les batteries. En doublant sa capacité d'essais, il se prépare aux besoins des futures gigafactories françaises et européennes, notamment celles qui ont prévu de s'installer bientôt dans les Hauts-de-France.

### Les équipements du GTC

- 1 pot vibrant 53 kN
- 120 voies cellules
- 16 voies modules jusqu'à 1350 A
- 18 enceintes climatiques

### Bunker

Essais de développement et/ou d'homologation dysfonctionnels et abusifs : court-circuit, surcharge, sous décharge :

- Cellules, Modules & Packs jusqu'à 2 T & 1200V
- Une plateforme de 2,9 m x 3,9 m sur une surface de 130 m<sup>2</sup>
- Pic de courant jusqu'à 15 000 A lors des essais courts-circuits
- Laveur de fumée



## ISO 17025 renouvelée, ISO 14001 acquise : notre engagement en Qualité renforcé !

Le CRITT M2A est heureux d'annoncer le renouvellement de son accréditation ISO 17025 par le COFRAC et l'obtention de l'accréditation ISO 14001 par le Bureau Veritas Certification.

L'ISO 17025 reflète l'engagement constant du centre envers l'excellence en matière de tests et d'étalonnage. Elle valide sa capacité à reproduire des résultats précis et fiables tout en respectant des normes qualités rigoureuses.

La certification ISO 14001 est le résultat de son engagement à réduire l'impact environnemental tout en maintenant ses exigences qualité les plus élevées, cela revêt une importance considérable dans le contexte de ses activités d'essais batteries.

Les essais batteries sont souvent soumis à des réglementations strictes en matière de sécurité et d'environnement et l'ISO 14001 garantit que les activités sont conformes à ces normes.

C'est un atout essentiel pour le CRITT M2A qui témoigne de son engagement envers la durabilité, la conformité environnementale tout en renforçant la confiance de ses clients.



## Une collaboration en feu : le partenariat CRITT M2A/CREPIM pour des essais batteries sécurisés

Le CRITT M2A et le CREPIM unissent leurs forces pour offrir une gamme complète de services d'évaluation et de qualification des performances fonctionnelles et sécuritaires des batteries lithium, couvrant à la fois les tests de résistance au feu et les essais abusifs.

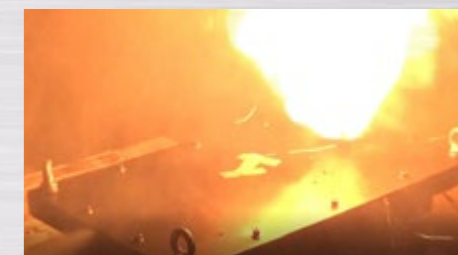
Les batteries lithium jouent un rôle crucial dans de nombreuses applications industrielles et grand public, et garantir leur sécurité est d'une importance capitale.

Le CREPIM apporte son expertise en matière de sécurité incendie des batteries grâce à la réalisation d'essais abusifs approfondis. Le CRITT M2A propose et développe une évaluation exhaustive des caractéristiques fonctionnelles et sécuritaires sous fortes contraintes électriques.

Cette synergie permet aux fabricants de batteries de garantir la conformité de leurs produits aux normes de sécurité les plus rigoureuses.

Cette collaboration stratégique démontre l'engagement continu des deux entités à fournir des services d'essais de haute qualité tout en restant à la pointe des défis technologiques émergents.

Elle offre aux acteurs nationaux et européens de l'industrie un accès unique à une expertise complète en matière de sécurité des batteries, renforçant ainsi la confiance dans ces technologies essentielles pour notre avenir.



## Un renfort stratégique : recrutement d'un manager opérationnel

Le CRITT M2A est ravi d'annoncer l'arrivée de Fabrice BLEHAUT au sein de son équipe en tant que Responsable Opérationnel.

Fort d'une expérience de plus de 25 ans en ingénierie et essais dans le secteur automobile, Fabrice apportera une vaste expertise dans la gestion opérationnelle. Son parcours professionnel et ses compétences en font un atout majeur pour l'organisation du centre.

« Depuis plus de 20 ans, le CRITT M2A propose son savoir-faire aux acteurs de la mobilité au travers de moyens d'essais de haute technologie. Pour atteindre ses ambitions et franchir une nouvelle étape stratégique dans le développement vers le tout électrique, le CRITT M2A s'est doté de nouveaux moyens d'essais permettant d'accompagner ses clients dans les développements autour de la gestion du stockage de l'énergie et de la chaîne de traction électrique.



C'est dans ce contexte que j'amène mon expérience et mon savoir-faire avec pour missions principales :

- D'accompagner la transformation organisationnelle et managériale pour faire du CRITT M2A une référence en matière d'Excellence Opérationnelle dans le domaine des essais
- D'accompagner et développer les équipes opérationnelles en charge des essais
- De contribuer à l'élaboration de la stratégie des activités d'essais en tant que partie prenante du CODIR
- De déployer la stratégie et piloter les activités d'essais en garantissant la rentabilité, la satisfaction des Clients et la sécurité des équipes opérationnelles. »

Le CRITT M2A est convaincu que son expérience et son engagement envers l'excellence contribueront de manière significative à la croissance de notre entreprise

## Le CRITT M2A recrute !

Dans le cadre du développement du centre d'essais électriques, de la création du Giga Test Centre et des nouveaux projets, le CRITT M2A renforce ses équipes et recrute plusieurs collaborateurs :

- Techniciens d'Essais Turbo H/F
- Techniciens d'Essais Batterie H/F
- Ingénieur d'Essais Powertrain H/F
- Ingénieur d'Essais Batterie H/F

Retrouvez toutes nos offres [ici](#)



## SYTEC 2023 / Inauguration du Giga Test Centre : retour en images

C'est avec une immense fierté et un sentiment d'accomplissement que le CRITT M2A a inauguré le Giga Test Centre, événement qui a eu lieu lors de la journée du SYTEC, le mardi 3 octobre 2023.

En moins d'un an, les équipes ont travaillé sans relâche pour donner vie à ce projet ambitieux.

Découvrez un aperçu en images de cette journée.

En cliquant sur le lien ci-dessous, vous pourrez accéder à toutes les photos et articles de presse et vous pourrez aussi télécharger les présentations du SYTEC 2023.

<http://www.pressbook.crittm2a.com/>



## Agenda

18-20 juin 2024 : le CRITT M2A participera au salon Battery Show Europe, à Stuttgart

19-20 juin 2024 : le CRITT M2A participera à la conférence SIA Powertrain à Lille



**Suivez toute l'actualité du CRITT M2A !**



**Nos filiales**

