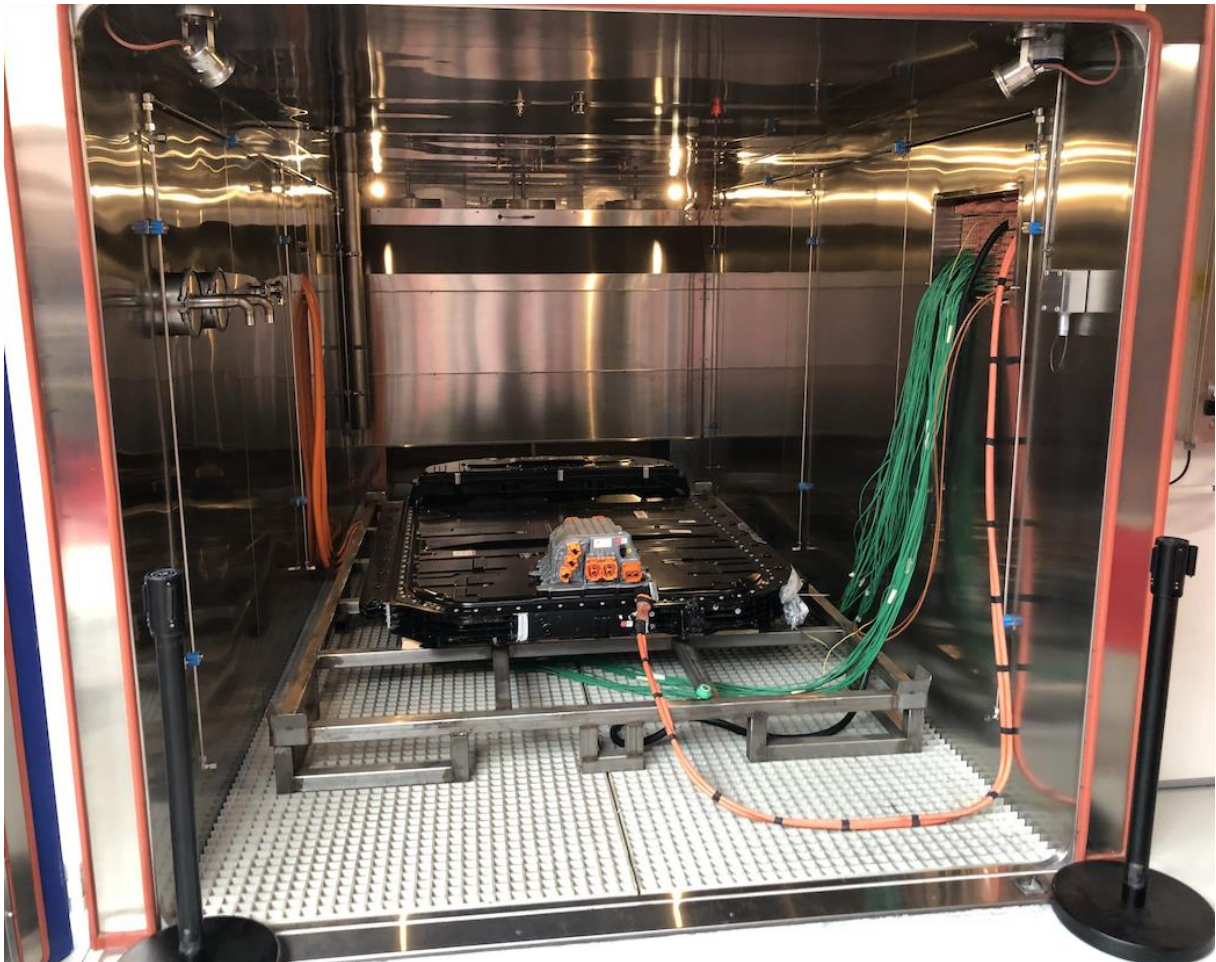


# Le CRITT M2A signe un contrat majeur de 7 ans avec la gigafactory ACC

16/02/2023 [Olivier Ducuing](#)ACTUALITÉS



Le centre de Bruay-la-Buissière investit en parallèle 9 M€ pour se doter d'un département d'homologation des batteries pour voitures électriques. Il envisage l'ouverture de son capital.

Le CRITT M 2A achève sa mue en accélérant très fort dans l'électro-mobilité. Le centre de recherche de Bruay-la-Bussière, longtemps concentré sur le moteur thermique et l'acoustique, avait déjà amorcé son virage dès 2015 avec un centre d'essais batteries pour véhicules électriques et hybrides. Fin 2021, il inaugurerait son centre d'essais électriques de 10 000 m<sup>2</sup>. Il bascule aujourd'hui entièrement son activité vers l'électrique. Il s'offre cette fois un nouveau département de tests et d'homologation de batteries, au service des gigafactories qui s'implantent en région, et mobilise un premier investissement de 9 M€ dans ce sens. Le département GTC (pour Giga Test Center) est dédié à "la conformité de production et l'homologation des batteries". Un premier marché de grande ampleur est d'ores et déjà signé avec la première gigafactory qui démarrera sa production à l'été, à savoir son voisin ACC (Stellantis, Total, Mercedes). Un contrat sur sept ans qui garantit au CRITT M2A une grande visibilité. Les premiers essais seront réalisés à partir d'octobre 2023.

Le CRITT M2A, qui se présente désormais comme un "centre d'essais de référence sur l'électro-mobilité", emploie 49 personnes pour un chiffre d'affaires de 6,5 M€. Il a investi plus de 50 M€ sur les 20 dernières années. Pour asseoir son plan de développement ambitieux, le centre étudie l'ouverture de son capital, nous révèle son directeur Jérôme Bodelle.