



Edition du Pas de Calais • N° 9871 - 2 novembre 2021 66<sup>e</sup> année • Prix : 1,50 €

# LA GAZETTE

Hebdomadaire économique et régional Nord - Pas de Calais

Officiellement désigné pour la publication des Annonces légales et judiciaires des départements du Nord et du Pas-de-Calais. CPPAP n° 05241 84778 ISSN 1165-0796

**INAUGURATION PAR LE CRITT M2A**

## Un centre d'essais électriques unique en France



**COMMUNIQUER**  
dans LA GAZETTE c'est  
la **GARANTIE D'ÊTRE VU** par  
la plus **FORTE** audience de  
**cadres et dirigeants** d'entreprises  
de la région.

**CONTACT**  
Caroline DENGLOS  
06 17 87 32 19

**LA GAZETTE**  
Nord - Pas de Calais

**Potion Magic**  
Agence Événementielle  
[www.potion-magic.com](http://www.potion-magic.com)

**1<sup>ère</sup> agence événementielle en Hauts-de-France certifiée et engagée dans la RSE**

**afaq**  
ISO 20121  
Événement  
responsable  
AFNOR CERTIFICATION





À LA UNE

POUR DEVENIR LE LEADER EUROPÉEN SUR L'ÉLECTROMOBILITÉ

# LE CRITT M2A INAUGURE UN CENTRE D'ESSAIS ÉLECTRIQUES UNIQUE EN FRANCE !

Le CRITT M2A a inauguré la seconde phase de son centre d'essais électriques, portant à 1 000 m<sup>2</sup> la surface totale de ce pôle dédié aux batteries. Décryptage avec Jérôme Bodelle, président fondateur de la société de Bruay-La-Buissière.

Baptiste RÉGENT



La puissance du nouveau banc d'essais du CRITT M2A lui permet de tester un véhicule entier, quelle que soit sa motorisation, thermique, électrique ou hybride.

Démarrée en 2018, cette phase finale a permis d'installer sept bancs d'essais pour tester toutes les composantes des batteries ainsi qu'un banc multi machines unique en Europe. Sa puissance lui permet en effet de tester un véhicule entier, quelle que soit sa motorisation, thermique, électrique ou hybride. A l'entreprise de se positionner parmi les pionniers de l'électrification aux côtés de ses clients, constructeurs, équipementiers, écuries de Formule 1 et Formula E.

## ANTICIPER LA TRANSITION ÉNERGÉTIQUE

Dès sa création au début des années 2000, le CRITT M2A est reconnu pour son expertise dans les essais moteurs et vibro-acoustiques. En 2009, le centre de R&D s'offre une visibilité internationale avec son centre d'essais turbocompresseurs, qui de-

vient le plus grand centre d'essais turbocompresseurs indépendant en Europe. Avant d'anticiper la transition énergétique du secteur automobile et développer de nouvelles compétences dans l'électrification des véhicules avec l'ouverture de son centre d'essais batteries pour véhicules électriques et hybrides, inauguré dans sa globalité il y a quelques jours, et qui représente un investissement total de 17 M€. «Face au déclin programmé et annoncé des moteurs thermiques, nous nous sommes ouvert à l'électrique, il y a sept ans, en développant notre expertise sur les moteurs hybrides, explique Jérôme Bodelle. Les travaux d'installation



Jérôme Bodelle, président fondateur du CRITT M2A.





d'une tranche supplémentaire pour tester les moteurs et véhicules électriques, en complément des motorisations hybrides et thermiques, ont débuté il y a trois ans.» Un investissement conséquent mais indispensable. «L'agenda des industriels a été bousculé par l'accélération de l'agenda politique et son impact dans l'esprit des citoyens de la nécessité de passer à la mobilité électrique. Nous pensons, il y a sept ans, que ce qui arrive aujourd'hui arriverait dans quinze ans !»

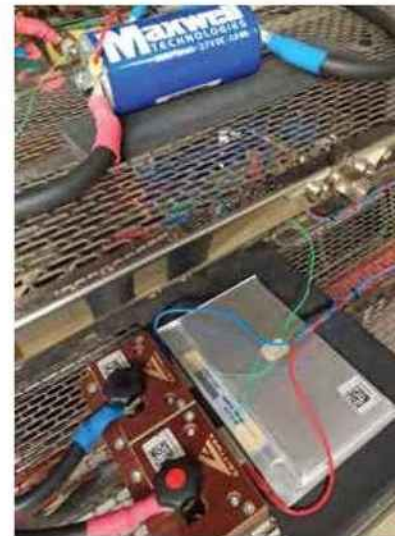
## REPRODUIRE TOUS LES CAS DE ROULAGE ENVISAGEABLES

Le banc d'essai complet permet de tester tout type de véhicule, de reproduire tous les cas de roulage envisageables pour ainsi optimiser le comportement de la chaîne de traction des véhicules thermiques, hybrides ou électriques, d'un point de vue énergétique. Il est aussi question de pallier l'arrêt des essais sur moteurs thermiques et la baisse d'activité qui en découle. «Nous devons réinventer un CRITT M2A, selon Jérôme Bodelle. Les bancs d'essais des turbos seront notamment recyclés sur de nouveaux usages, puisque la technologie peut-être pour les piles à combustibles des moteurs thermiques ou pour l'aéronautique.» Un projet, lauréat du plan de relance du Gouvernement, a ainsi pour objectif une optimisation énergétique et mécanique (réduction des coûts, des délais, fiabilité et augmentation de la durée de vie) de la chaîne de traction des véhicules électriques. Pour y parvenir, le centre investit dans un bac d'essais d'onduleurs innovant, qui sera mis en service fin 2021, pour un investis-



Le banc d'essais permet de reproduire tous les cas de roulage envisageables pour ainsi optimiser le comportement de la chaîne de traction.

sement de 4,6 M€. En parallèle le CRITT M2A travaille sur le réemploi de batteries automobiles dans des usages dit de seconde vie, demandant moins d'effort (mobilité douce, stockage stationnaire, etc.), en développant des modèles prédictifs de tri, démantèlement et réinjection dans l'économie. D'ici 2025, le centre R&D de Bruay-la-Buissière affiche l'ambition de s'imposer en tant qu'entité multimodale, s'inscrivant dans la logique régionale d'accompagnement vers la mobilité, pour devenir le centre R&D leader européen sur l'électromobilité.



La construction du centre d'essais électriques du CRITT M2A a nécessité un investissement total de 17 M€.

## UN CENTRE DE RÉFÉRENCE DANS LA FORMATION

Au cœur de sa feuille de route 2025, le CRITT M2A porte par ailleurs l'ambition de devenir le centre de référence dans la formation des équipes de production, de maintenance et de métrologie des futures gigafactories implantées en Hauts-de-France. «A moyen terme, nous souhaitons créer des formations comme une école d'ingénieurs à Béthune, dans la continuité de la conversion du territoire sur l'électrique, créer les ressources pour aller vers ces nouveaux métiers.»

### En chiffres...

- 46 collaborateurs
- Plus de 150 clients dont de grands constructeurs et équipementiers de l'industrie automobile
- 6,5 M€ de CA dont 30% à l'export
- 20% du CA réinvesti chaque année dans la R&D
- Plus de 50 M€ d'investissement sur 20 ans