

AUTOMOBILE

Le premier centre d'essais turbo s'implantera à Bruay-La Buisnière

Le Nord - Pas-de-Calais sera la première région française à disposer d'un centre d'essais pour les turbocompresseurs automobiles, d'ici à la fin 2008. Financé par la communauté d'agglomération Béthune-Bruay, il prendra ses quartiers au sein du Centre de recherche, d'innovation technique et technologique en moteurs et acoustique automobiles (CRITT M2A), à Bruay-La Buisnière.

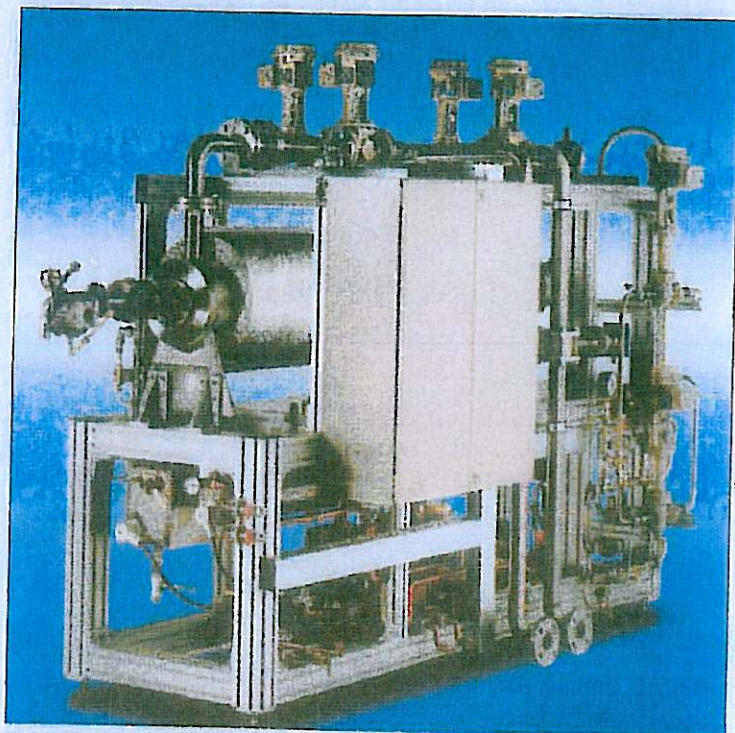
PAR REYNALD CLOUET
economie@lavoixdunord.fr
REPRO « LA VOIX »

Opérationnel depuis 2001, le CRITT M2A séduit de nombreux constructeurs automobiles et d'équipementiers du Nord - Pas-de-Calais et au-delà. Ils profitent de ce laboratoire indépen-

Ce procédé permet de réduire les émissions de gaz polluants, tout en maintenant la puissance des véhicules.

nant pour effectuer leurs recherches en matière de motorisation, d'acoustique, de vibration ou encore d'usure des matériaux.

En septembre, ils ont décidé de franchir une nouvelle étape en mutualisant une nouvelle fois



En 2008, les constructeurs automobiles et les équipementiers disposeront d'un centre d'essais turbo, au CRITT M2A, à Bruay.

leurs moyens de recherche et développement, en matière de « downsizing ». Le downsizing consiste à réduire la taille des moteurs associée à l'utilisation généralisée des turbocompresseurs et des rampes d'injection.

Les industriels de l'automobile commencent à s'intéresser à ce procédé qui permet de réduire les émissions de gaz polluants, tout en maintenant la puissance des véhicules. Les prochaines normes européennes en matière de protection de l'environnement vont d'ailleurs les contraindre à réduire la cylindrée des moteurs. Les constructeurs allemands maîtrisent assez bien cette technolo-

gie. Ils disposent actuellement d'une trentaine de bancs d'essai dernière génération, appelés turbochargeurs. C'est d'ailleurs à l'occasion du dernier salon Automotive Testing Expo, à Stuttgart (Allemagne) en mai 2006, que Jérôme Bodelle, directeur du CRITT M2A, a décelé l'attente des constructeurs automobiles qui font appel à lui.

Pour financer l'achat de cinq bancs d'essai, soit 7,5 M€, le CRITT M2A s'appuie sur la communauté d'agglomération Béthune-Bruay. Elle avancera les fonds et touchera en compensation un loyer. À terme, celui-ci couvrira les frais engagés. ■